



メイク ヘアスタイル 所作と笑顔

再就職や職場で
自信が持てる！

採用面接で
極度に緊張する

おどおどして
しっかり話せない

同僚の輪に入る
勇気が持てない

人前でプレゼン
するのが怖い

メイクの仕方を
忘れてしまった

✿メイクや所作などの基礎を学び、新たな自分への一歩を踏み出してみませんか✿

Lesson1



スキンケア メイクアップ

社会人らしい基本のメイ
クを自宅でも出来るよう
に練習します

Lesson2



ヘアスタイル

髪の高さに合わせたスタ
イリングのポイントを学
びます

Lesson3



服装 所作と笑顔

TPOに合わせた服装や美
しい所作・笑顔を学び、
印象UPを目指します

※普段通りのメイクでお越しください

※会場でも数種類ご用意しておりますが、肌が敏感で心配な方はスキンケア、メイク用品をご持参ください

場 所

複合型交流拠点ウィズあかし
学習室704（アスパア明石北館7F）

一時保育

6か月～就学前まで
講座申込締切日までに申込要（定員あり）

定 員

20名（抽選）
※初参加の方優先

受 付

2025年9月12日（金）午前9時～
10月28日（火）午後5時

対 象

自分に自信を持ちたい求職中の方

申込方法

裏面に記載

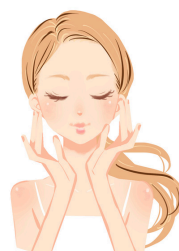
結果通知

11月8日（土）までにメールで通知します。

【主催】複合型交流拠点ウィズあかし（あかし男女共同参画センター）

【協力】シバニ化粧品（明石の多様な美と健康を応援する会）

資生堂ジャパン株式会社



お申込み・お問い合わせ

✿ 下記のいずれかの方法でお申込みください

窓口：ウィズあかし8階受付 9時～21時

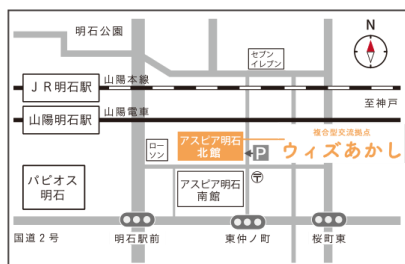
電話：078-918-5603 9時～21時

Mail：件名を「メイク講座」として、下記申込書の内容を本文に入力し、
oubo@withakashi.jpへ

※左記二次元コードからもお申込みいただけます。



申込みフォーム



◎JR・山陽電車[明石駅]より徒歩約3分
◎お車でお越しの際は、アスピア明石駐車場
(有料)などをご利用ください。

複合型交流拠点ウィズあかし

明石市生涯学習センター
あかし男女共同参画センター
あかし市民活動支援センター

明石市東仲ノ町6-1 アスピア明石北館7階～9階

※月曜日休館

ただし、月曜祝日の場合は開館し、翌平日休館



「メイク・ヘアスタイル 所作と笑顔」 参加申込書

申 込 日	年 月 日		
ふりがな 氏 名			年代 代
電話番号	お住まい 市内 ・ 市外		
メールアドレス (※参加の可否をメールにてお知らせしますので、必ずお書きください。)			
一時保育の希望	対象は1歳半～未就学のお子さま お子さま一人につき、希望する ・ 希望しない 保険料100円がかかります		
お子様のお名前	歳	カ月	
お子様のお名前	歳	カ月	
受講を希望する理由・動機 ※必ずご記入ください。 参加回数 (初めて ・ 2回目)			

※お預かりした個人情報は、本講座以外の目的で使用することはありません。
※悪天候その他やむを得ない事由により、セミナーを中止する場合がございます。