



スマイルキャンペーンからの声



▲床面清掃とWAX施工 R5.3/20(月)

今年度のコミセン運営に関するみなさんの声をお聞かせいただいた「スマイルキャンペーンアンケート」の集約をお知らせいたします。

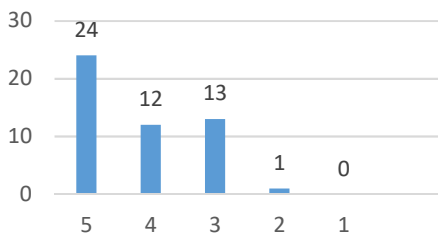
よくなったところ、まだまだのところ、もっとこうしてほしいなどなど、たくさんの声をいただきありがとうございました。

次年度に向けて職員とともに共有し、少しでも改善できることからまた始めていきます。予算等の事情ですぐにはできないこともありますので、ご理解ください。☺

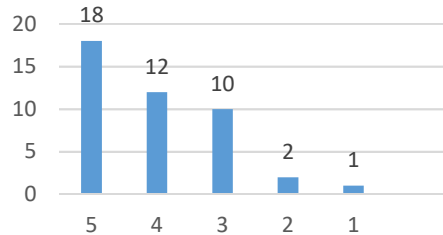
声

セイ・ショウ・こえ・こわ
耳と殻(ケイ→セイ)(石で作った楽器)とを合わせて、楽器の音を聞く意味を表す。のちにこえの意味に用いる。

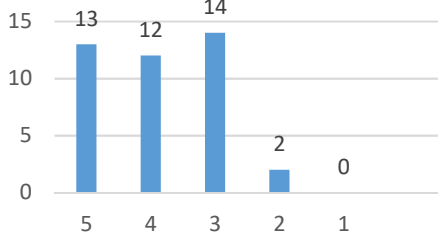
コミセン運営について



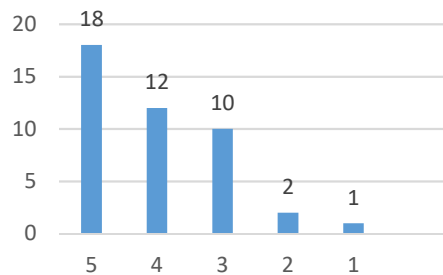
登録サークルについて



あかねカレッジ・ライトコースについて



施設・設備の状況について



アンケート凡例 5 よい 4 まあまあ 3 普通 2 いまいち 1 よくない

2023(令和5)年度の登録サークル申請数は 43

■サークル登録の申請に関わる書類の提出、ありがとうございました。

■事務室で細かく点検のうえ、コミュニティ・生涯学習課へ提出しました。その後、3つのサークルについて、申請書および規約についての修正等があり、該当サークルに対応をしていただき、現在は市からの登録許可書を待っているところです。

2022(令和4)年度の決算報告書は5月末までにコミセン事務室へ提出です。



▲ブックスポット高丘を紹介するリーフレットを作りました！
内側はぬりえができますよ

Q2(コミセン運営)のご意見

- △ 公式LINEで情報がよくわかるようになりました。
- △ コミセンの掃除、コミセンまつり等に参加しています。今まで積み上げてきたコミセンの良さを継続してください。
- △ 新しい取り組みはよいと思います。
- △ スタッフの方の前向きな運営姿勢を感じます。
- △ エリアマネージャーの取組が特に良いと感じた。

Q4(あかねカレッジライトコース・市民講座)のご意見

▼	・ 魅力的な講座が少ない。
▼	・ 他のコミセンより少し講座が少ないように思う。世界情勢や歴史の話とか知識を増やす講座がほしい。
△	・ 新しい企画をお願いします。アンケートが今まででなかったのでこのようなものは良い取り組みです。
▼	・ オンラインより対面の授業がいい。先生の言葉遣いやちょっとしたしぐさも楽しみ。
△	・ コースを自由選択でき、毎週水曜日をコミセン参加日と決めています。

Q6(登録サークル)のご意見

▼	・ 当サークルの備品(コテ)を無断で使用しないでください。
△	・ 講師の先生とともに、楽しく活動しています。+++
▼	・ 新しく入会しにくい。
▼	・ 活動内容がわかりにくい。PRの場があってもいいのでは？
△	・ 楽しくゆったりとやっている。

Q8(施設・設備の状況)のご意見

体育館	▼ 卓球台を新しい台に入れ替えてほしいです。古くて使える台がいいです。++
体育館	▼ トイレがもう少し新しくなればよい。(便器が冷たい)
体育館	・ 2~3年前から活動時に階段の掃除をするようになりましたが、この掃除はどういう理由から始まったのでしょうか？
中央	▼ 掃除機が使いにくい。(中央 和室)
中央	△ 実習室が使いやすくなりました。
中央	△ 照明が明るく、トイレの便座も温かくなり快適になりました。
中央	▼ Wi-Fiを利用できるようにしてほしい。講座申し込みはネット利用。体育館にも講座を。
中央	▼ できれば計画的に洋式トイレにしていきたいと思います。
中央	▼ 学習室の掃除道具が使いにくい。

Q9その他のご意見

▼	・ 夏、梅雨時の床のスベリ止め対策があれば早くしてほしい。(トレセン)
△	・ ありがとうございます。皆の親睦が楽しく、囲碁が打てています。
△	・ 楽しくコミセン活動をさせていただいています。
▼	・ 自治会の会議室予約可能日を早くしてほしい。(2か月前の1日 → 3か月前の1日へ)
-	・ 昭和時代の我々には、今の横文字についていけない。続く孫から代々へと学ぶことは大切。
-	・ いろいろな面で不便を感じていない。けれど魅力も感じていない。
△	・ いつも丁寧、親切なご対応やご指導をいただきありがとうございます。感謝しています。++++++
△	・ 今年度は所長さんが積極的で、楽しく出席させてもらってます。
-	・ 世界が平和で私たちもいろいろ考えることが多い時代になってきたなあと思います。
▼	・ 運営は利用者中心に柔軟にやってほしい。【例】利用開始は1分前でも使わせない。提出書類も管理者中心。もっと簡単に！
▼	高丘地区はできあがって約50年を迎える。子ども世代は実家を出て残されているのは老夫婦のみ。二つある小学校の統一、空き家も多くなり、人口が増加する見通しは立っていない。このような状態でのコミセン活動には、いずれ限界がくる。来るものは拒まず、去る者は追わず、この精神で運営を行っている。当サークルとしてはここ数年で身の振り方を考えなくてはならない。
△	・ 年とともに人数が減ってきていますが、続けていけたらと思います。
▼	・ 会員不足で悩んでいます。何かいいアイデアはないでしょうか？自治会に働きかけはできませんか？